



4. 楠梓天后宮、楠仔坑老街



班級： 年 班 姓名：

教師簽名：

日期：

1. () 楠梓天后宮已有二百多年的歷史了，於九十六年四月經高雄市古蹟審議委員會審議為古蹟，請問它是屬於哪一類古蹟？
①國定古蹟 ②市定古蹟
2. () 有句俗諺說：「三山歸一坑，前街透後巷」，所謂的「三山」是指旗山、岡山、鳳山，而其中的「一坑」又是指什麼地方？
①楠梓 ②鼓山 ③鹽埕
3. 楠梓天后宮是一座兩進式兼帶左右護龍的傳統古廟，並保有具特色的傳統藝術文物，它們分別在廟宇的哪些地方呢？請將它連起來。



剪黏裝飾、交趾陶



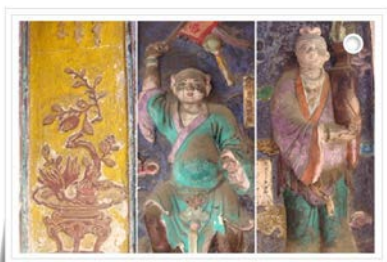
廟宇大門



石雕與木雕



屋頂上



花磚雕、泥塑雕



馬背山牆



懸魚花草



左右護龍